

Sophora Japonica - e colorazione nelle Varie stagioni

Sceita specie arborea



Fiore di Sophora Japonica



Wild Flowers



Sceita specie vegetazione bassa

Realizzazione di aree verdi con vegetazione bassa e ornamentale



Segni storici

Installazione con ricostruzione in fil di ferro dell'antico porticato con arcate che segna il limite con il giardino



Fontane

Installazione di specchi d'acqua che richiamano l'impianto della seconda metà del Novecento

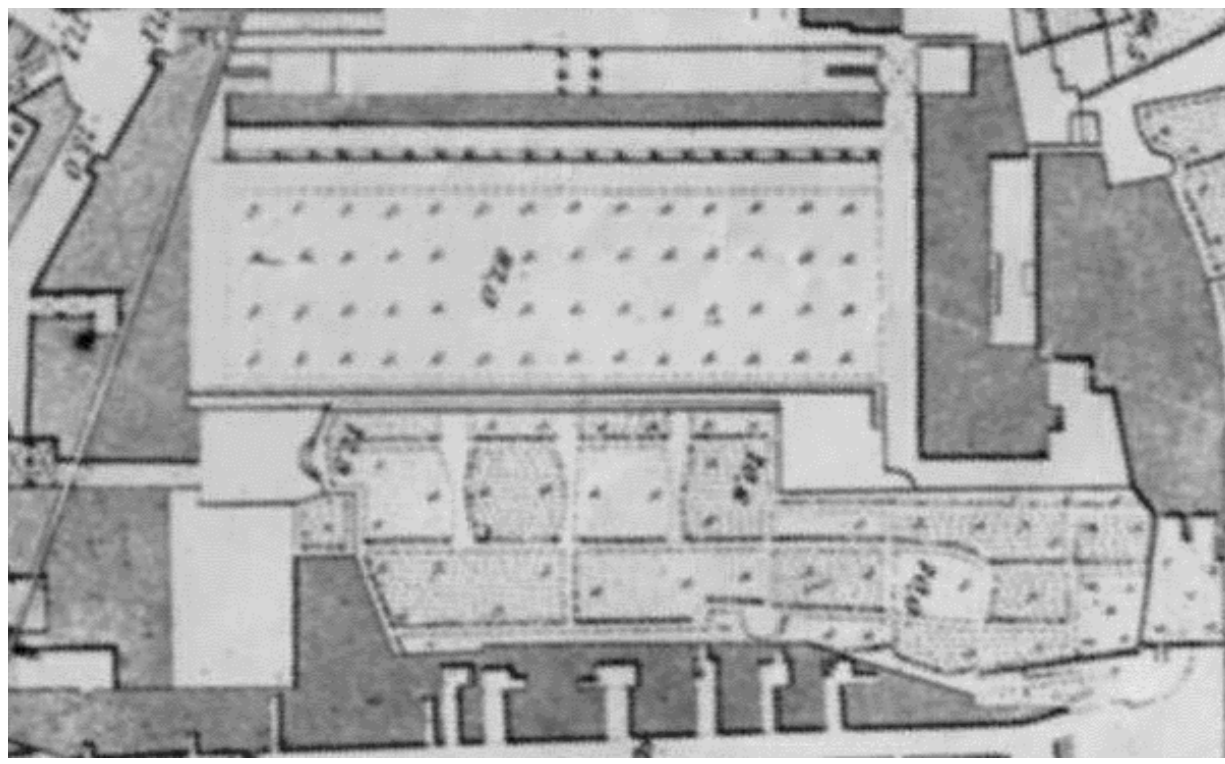
Giardino superiore come bosco di *Sophora Japonica*

Realizzazione di un bosco di *Sophora Japonica* con pavimentazione in graniglia non legata per permettere la completa e libera fruizione del giardino superiore

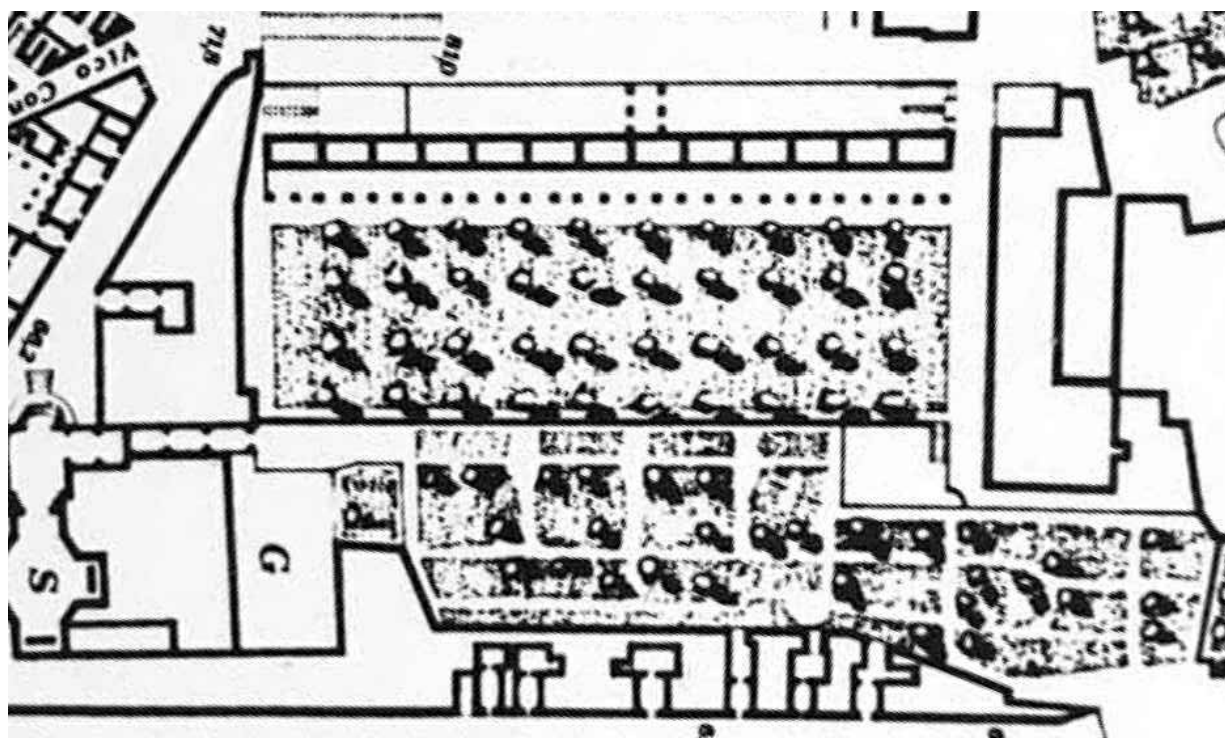
Giardino superiore

FILARI STORICI E PIAZZA CONTEMPORANEA COMUNITARIA

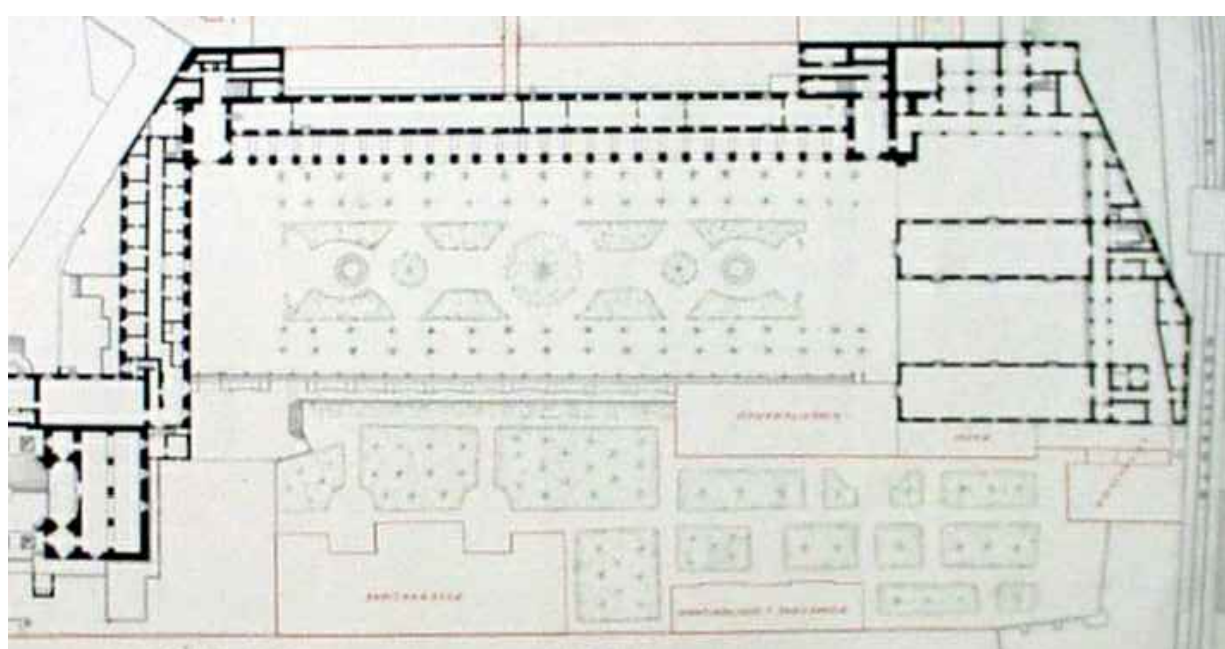
Il ritorno alla storia antica del complesso e a quella dell'ospedale militare. In diverse cartografie storiche si trova una planimetria in cui lo spazio è interessato da una serie di alberi disposti in seni regolari a formare dei filari continui. Non c'è dato sapere però di che specie si tratta. Alcune rilevazioni storiche potrebbero far pensare che fosse stata utilizzata della sophora. Per questo la specie arborea privilegiata selezionata per la messa a dimora è la Sophora Japonica che oggi è ampiamente considerata una specie autoctona e che fornisce una ricca ecostetica e per la biodiversità.



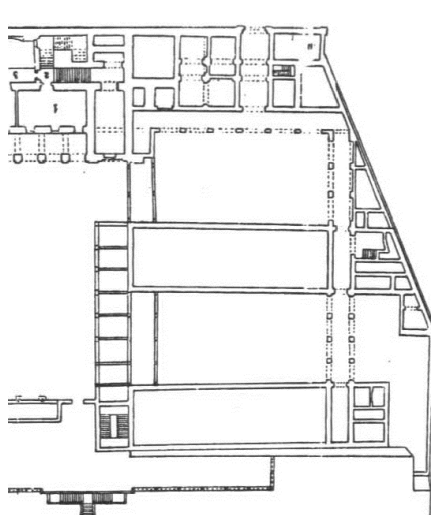
Carta dello Schiavoni - 1872/1880



Carta del Giambarba - 1880



Planimetria seconda metà Novecento



Planimetria - 1956

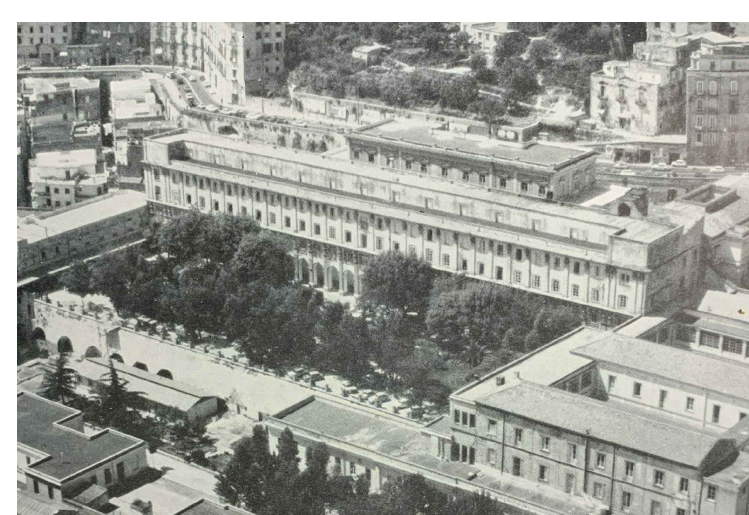
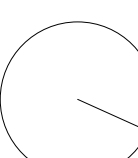
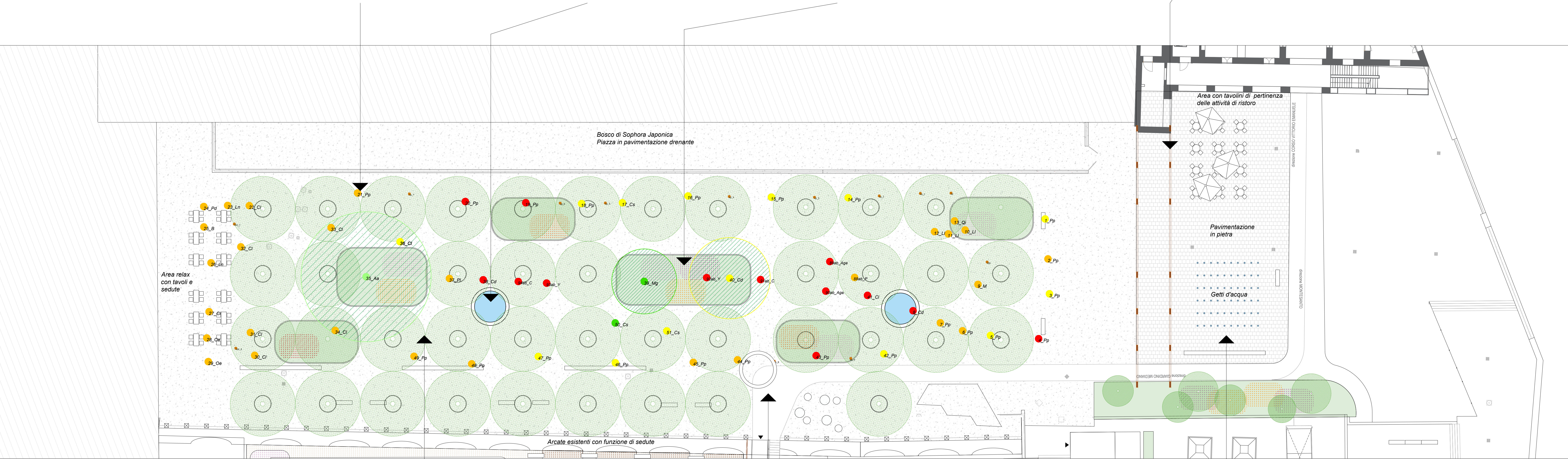


Foto aerea - 1967

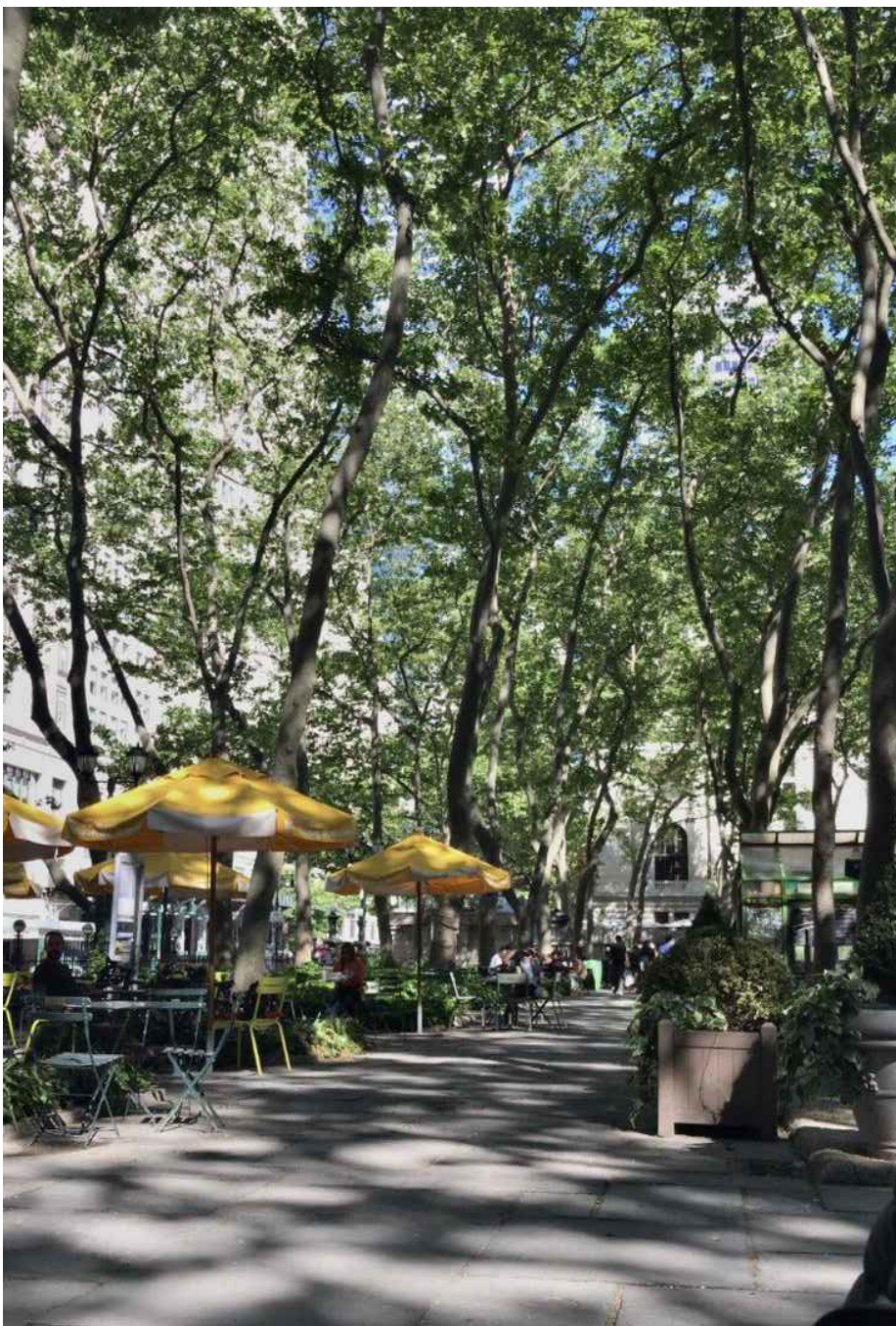


Fotografie storiche giardini Ospedale Militare



Utilizzo dello spazio sotto gli alberi

Realizzazione di un'area polifunzionale, che all'occorrenza può ospitare mercatini, manifestazioni, ecc.



Percorso di collegamento per la risalita

Realizzazione di un percorso che viene individuato come collegamento principale tra Vico Paradiso e Corso Vittorio Emanuele, utilizzando una differente colorazione della pavimentazione



La piazza storica pavimentata con getti d'acqua

Installazione di getti d'acqua per attività ludiche e per il raffrescamento dell'area

Area Trasformazione Urbana e Politiche dell'Abitare Servizio Rigenerazione Urbana sostenibile e Beni comuni	
PROGETTAZIONE DI FATTIBILITÀ TECNICA ED ECONOMICA ED ESECUTIVA, COMPRESIVA DI RILIEVI E INDAGINI, DELLA VERIFICA DI VULNERABILITÀ SISMICA, DELLA DIAGNOSI ENERGETICA, DELLA DIREZIONE DEI LAVORI E COORDINAMENTO DELLA SICUREZZA IN FASE DI PROGETTAZIONE ED ESECUZIONE DELL'INTERVENTO DENOMINATO "COMMUNITY HUB - INCUBATORE DI CITTADINANZA ATTIVA, COMPLESSO DELLA SS. TRINITÀ DELLE MONACHE"	
CGA-AB3283F071 CUP: B67E19000130006	
PROGETTO DI FATTIBILITÀ TECNICO ECONOMICA	
Responsabile del Procedimento:	arch. ROBERTA NICCHIA
Coordinatore prestazioni specialistiche - Progetto di restauro	Progettazione degli spazi aperti e del paesaggio
CGA Studio Associato di architettura Civile e Guadagno Arch. Enrico Caraffa Arch. Vincenzo Guadagno design team: arch. Andrea Iacovazzo	STUDIO MAAN s.r.l. Arch. Paola Maura Caturano Arch. Andrea Piccolo design team: arch. Claudia Di Martino
Progetto strutturale e geologia, CSP, progettazione anticondono	Progetto strutturale e verifica sismica
Ing. Alessandro Ciccarelli Arch. Giovanni De Nicola Geol. Giuseppe Rega Ing. Federica Petrucci	CGM Engineering Ing. Roberto Candela Dott. For. Giuseppe Cardello
Relievi	Progettazione acustica
Integrated And Sustainable Design srl Ing. Antonio Iannello Ing. Antonio Salzano design team: Arch. Dana Tesoro	Dott. For. Roberto Candela
PROPOSTE PROGETTUALI SPAZI APERTI E GIARDINI	
CONFERMA	SCALA
FASE	GENNAIO 2025
DISCIPLINA	
PROG.	
REVISIONE	
REVISIONE	